



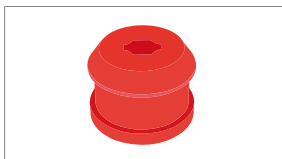
INSTRUKCJA TEDGUM



Instrukcja montażu tulei TED41946 w samochodach BMW (Instrukcja nr 34)

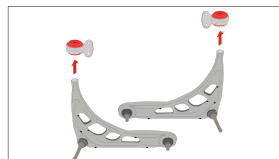
Tuleja poliuretanowa TED41946 jest zamiennikiem dla standardowej tulei metalowo-gumowej wahacza dolnego tylnego w samochodach marki BMW. Tuleje poliuretanowe stanowią bardziej wytrzymałą alternatywę elementów antywibracyjnych zawieszenia, które ze względu na swoją charakterystykę usztywniają zawieszenie bardziej, niż ma to miejsce w przypadku tulei gumowych. W przypadku tuningu zawieszenia samochodu lub potrzeby zwiększenia wytrzymałości zawieszenia zastosowanie tulei poliuretanowych stanowi rozwiązanie, które trzeba wziąć pod uwagę.

1



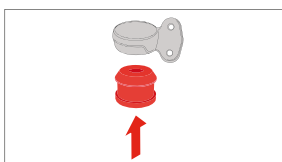
Tuleja poliuretanowa z jednej strony jest fazowana, natomiast druga strona jest równo wykończona.

3



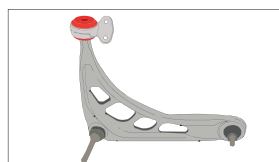
Następnie tuleję wraz z obudową wciskamy na wahacz w taki sposób, aby równo wykończony element był skierowany do wahacza. Należy pamiętać o odpowiednim kierunku ucha obudowy w stosunku do wahacza, aby zarówno na prawym jak i lewym wahaczu ucho było skierowane do wystającej części.

2



Tuleję należy wprasować do oryginalnej obudowy, po wcześniejszym usunięciu starej tulei, oraz wyczyszczeniu i nasmarowaniu wnętrza gniazda.

4



Prawidłowo zamontowany element na wahaczu lewym.



Ten i inne poradniki są do pobrania na naszej stronie pod adresem:

<http://tedgum.pl/pl/dla-mechanika.html>

Powyższa instrukcja ma charakter poglądowy i służy do uproszczonego zobrazowania sposobu przeprowadzenia naprawy. Firma **TEDGUM** nie odpowiada za ewentualne błędy oraz nieodpowiednią interpretację instrukcji. Naprawa powinna być wykonana przez wykwalifikowany personel, przy użyciu odpowiednich narzędzi oraz przy zachowaniu odpowiednich środków bezpieczeństwa. Wszelkie prawa zastrzeżone.