



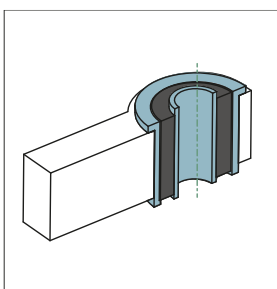
INSTRUKCJA TEDGUM



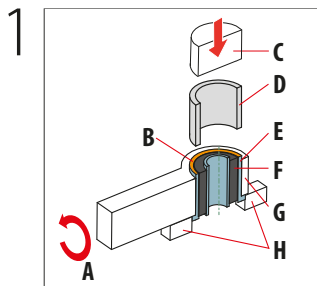
Demontaż tulei metal-guma-metal i montaż tulei metal-poliuretan (2 połówki)-metal (Instrukcja nr 28)

W przypadku niektórych tulei istnieje dodatkowy element, który znajduje się we wnętrzu tulei i który posiada kołnierz z jednej strony. Poniższa instrukcja pokazuje, jak należy prawidłowo wymienić tuleję metal-guma-metal oraz wykorzystać oryginalny wkład wewnętrzny.

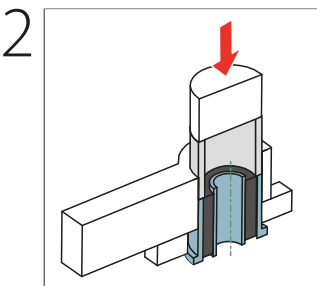
PRZED DEMONTAŻEM



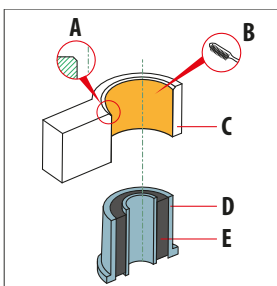
DEMONTAŻ



- A – Obracamy element
- B – Wyprasowując naciskamy prasą na górną płaszczyznę tulei zewnętrznej
- C – Prasa
- D – Tuleja pomocnicza służąca do wyprasowania
- E – Tuleja zewnętrzna
- F – Tuleja wewnętrzna z gumą
- G – Ramię wahacza
- H – Błoczki podpieramy pod ramię wahacza

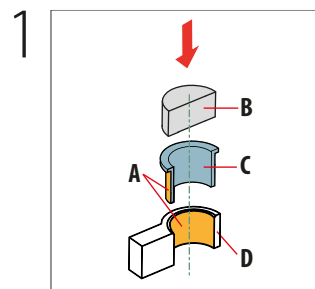


PRAWIDŁOWO ZDEMONTOWANY ELEMENT



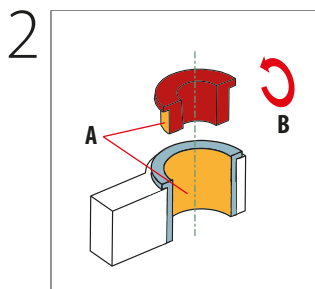
- UWAGA!**
- A – PAMIĘTAJ! Przed montażem wykonać fazę ułatwiającą montaż nowego elementu
 - B – PAMIĘTAJ! Przed montażem dokładnie oczyścić całe gniazdo z wszystkich zanieczyszczeń
 - C – Ramię wahacza
 - D – Tuleja zewnętrzna
 - E – Tuleja wewnętrzna z gumą

MONTAŻ



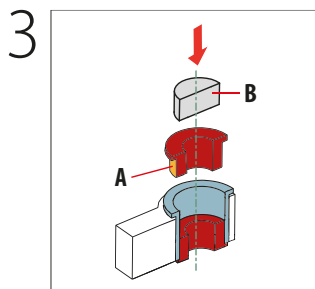
- A – Miejsca smarowania
- B – Prasa
- C – Metalowa tuleja zewnętrzna
- D – Ramię wahacza

Wprasować tuleję zewnętrzną do gniazda



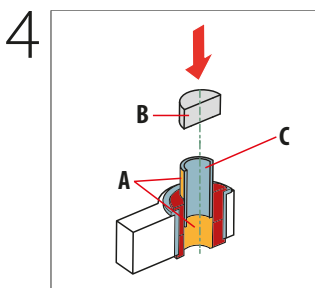
- A – Miejsca smarowania
- B – Obracamy element

Wprasować tuleję poliuretanową do gniazda z jednej strony, następnie odwrócić wahacz i wprasować drugą połówkę



- A – Miejsca smarowania
- B – Prasa

Wprasować drugą tuleję poliuretanową



- A – Miejsca smarowania
- B – Prasa
- C – Tuleja wewnętrzna



Ten i inne poradniki są do pobrania na naszej stronie pod adresem:

<http://tedgum.pl/pl/dla-mechanika.html>

Powyższa instrukcja ma charakter poglądowy i służy do uproszczonego zobrazowania sposobu przeprowadzenia naprawy. Firma TEDGUM® nie odpowiada za ewentualne błędy oraz nieodpowiednią interpretację instrukcji. Naprawa powinna być wykonana przez wykwalifikowany personel, przy użyciu odpowiednich narzędzi oraz przy zachowaniu odpowiednich środków bezpieczeństwa. Wszelkie prawa zastrzeżone.