

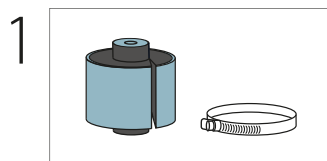


# INSTRUKCJA TEDGUM

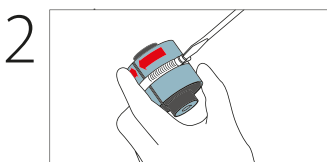


## SPOSÓB MONTAŻU TULEI ROZCIĘTEJ (METAL-GUMA-METAL LUB METAL-POLIURETAN-METAL) ZA POMOCĄ OPASKI ZACISKOWEJ

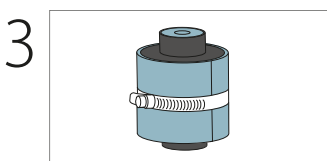
Niektóre tuleje zawieszania są zbudowane w trochę inny sposób niż tradycyjny. Takim przykładem są tuleje, które posiadają wzdłużne nacięcie na tulei zewnętrznej (oraz części elementu tłumiącego). Ten typ tulei w stanie wyjściowym posiada średnicę większą niż gniazdo, w którym ma być zainstalowane. Aby prawidłowo zamontować tego typu tuleję należy ją ścisnąć do montażu, a następnie tuleja rozpręży się w gnieździe, a tym samym unieruchamia. Do instalacji takiej tulei najlepiej wykorzystać metalową opaskę zaciskową.



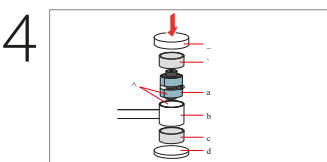
1 Rozcięta tuleja oraz metalowa opaska zaciskowa (cybant)



2 Ściskanie rozciętej tulei zewnętrznej za pomocą opaski zaciskowej.

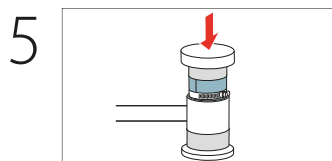


3 Opaska zaciskowa zaciśnięta do tego stopnia, aby dało się wprasować tuleję do wahacza.

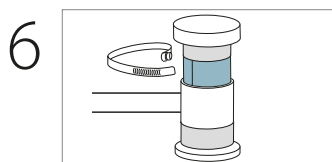


4 Smarowanie wskazanych powierzchni smarem grafitowym. Wprasowanie tulei do gniazda wahacza.

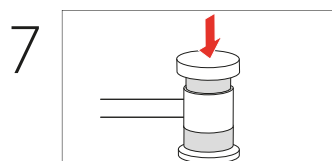
A – Miejsca smarowania B – Prasa  
C – Tuleja pomocnicza D – Rozcięta tuleja TEDGUM  
E – Ramię wahacza F – Tuleja pomocnicza  
G – Podkładka



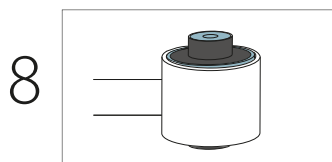
5 Wprasowujemy tuleję do wysokości opaski zaciskowej.



6 Zdejmujemy opaskę zaciskową w celu dalszego wprasowania tulei.



7 Końcowe wprasowanie tulei.



8 Prawidłowo wprasowana tuleja.



Ten i inne poradniki są do pobrania na naszej stronie pod adresem:

<http://tedgum.pl/pl/dla-mechanika.html>

Powyższa instrukcja ma charakter poglądowy i służy do uproszczonego zobrazowania sposobu przeprowadzenia naprawy. Firma **TEDGUM** nie odpowiada za ewentualne błędy oraz nieodpowiednią interpretację instrukcji. Naprawa powinna być wykonana przez wykwalifikowany personel, przy użyciu odpowiednich narzędzi oraz przy zachowaniu odpowiednich środków bezpieczeństwa. Wszelkie prawa zastrzeżone.