



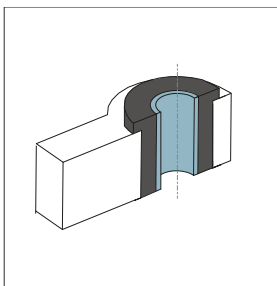
INSTRUKCJA TEDGUM



Proces wymiany tulei metalowo-gumowej klejonej na tuleję metalowo-poliuretanową lub metalowo-gumową nieklejoną (Instrukcja nr 21)

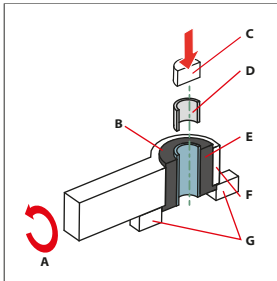
Poniżej znajduje się instrukcja postępowania w przypadku wymiany tulei dwuelementowej klejonej, na odpowiednią tuleję dwuelementową nieklejoną:

PRZED DEMONTAŻEM



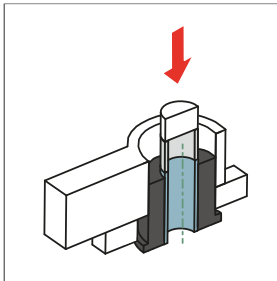
DEMONTAŻ

1

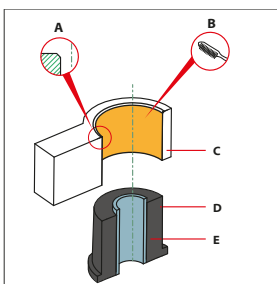


- A – Obracamy element
- B – Wyprasowując naciskamy prasą na górną płaszczyznę tulei wewnętrznej
- C – Prasa
- D – Tuleja pomocnicza służąca do wyprasowania
- E – Tuleja wewnętrzna
- F – Ramię wahacza
- G – Błoczki podpieramy pod ramię wahacza

2



PRAWIDŁOWO ZDEMONTOWANY ELEMENT



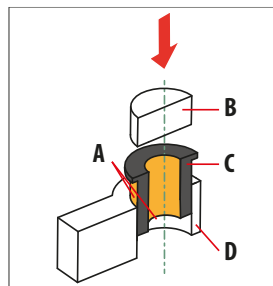
UWAGA!

Pamiętaj, aby przed montażem dokładnie oczyścić całe gniazdo ze wszystkich zanieczyszczeń i wykonać fazę ułatwiającą montaż nowego elementu

- A – Wykonać fazę
- B – Oczyścić gniazdo ze wszystkich zanieczyszczeń
- C – Ramię wahacza
- D – Tuleja zewnętrzna gumowa
- E – Tuleja wewnętrzna

MONTAŻ

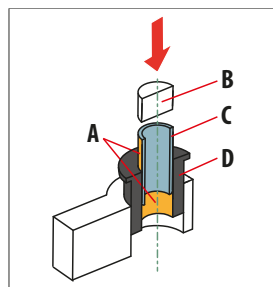
1



- A – Miejsca smarowania
- B – Prasa
- C – Wkład gumowy/poliuretanowy
- D – Ramię wahacza

Wszystkie elementy należy odpowiednio nasmarować dołączonym smarem

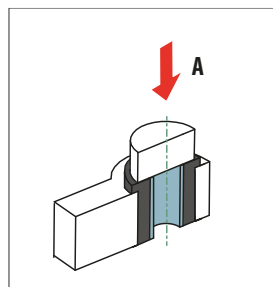
2



- A – Miejsca smarowania
- B – Prasa
- C – Tuleja wewnętrzna
- D – Wkład gumowy/poliuretanowy

Nowy wkład poliuretanowy/gumowy wprasowujemy na połowę jego długości, następnie naciskamy na tuleję metalową

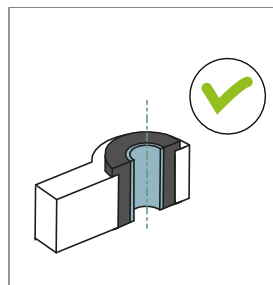
3



- A – Nacisnąć do wyrównania

Wprasowujemy nowy wkład tak, aby kołnierz oparł się o ramię wahacza

4



Prawidłowo wprasowany element



Ten i inne poradniki są do pobrania na naszej stronie pod adresem:

<http://tedgum.pl/pl/dla-mechanika.html>

Powyższa instrukcja ma charakter poglądowy i służy do uproszczonego zobrazowania sposobu przeprowadzenia naprawy. Firma TEDGUM® nie odpowiada za ewentualne błędy oraz nieodpowiednią interpretację instrukcji. Naprawa powinna być wykonana przez wykwalifikowany personel, przy użyciu odpowiednich narzędzi oraz przy zachowaniu odpowiednich środków bezpieczeństwa. Wszelkie prawa zastrzeżone.