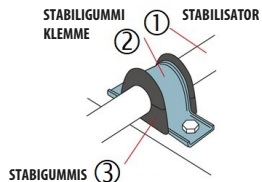


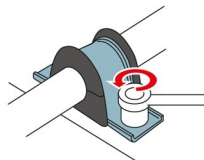
# AUSTAUSCH DER STABILISATORBUCHSE

## VOR DER DEMONTAGE



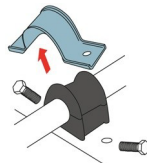
## DEMONTAGE

1.

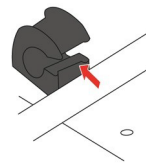


LÖSEN SIE MIT EINEM SCHRAUBENSCHLÜSSEL DIE SCHRAUBEN, MIT DENEN DIE GUMMIKLEMMER BEFESTIGT IST

2.



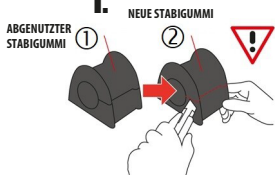
ENTFERNEN SIE NACH DEM LÖSEN DER BEFESTIGUNGSSCHRAUBEN DIE KLEMMER



ABGENUTZTE STABILISATORBUCHSE ENTFERNEN

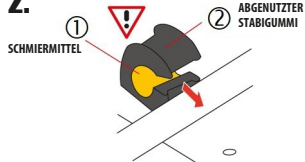
## MONTAGE

1.



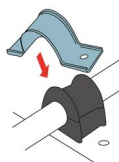
WENN DIE STABILISATORBUCHSE KEINEN SCHNITT AUFWEIST, SOLLTE SIE AN DER GLEICHEN STELLE WIE IM ORIGINAL AUSGEFÜHRT WERDEN

2.



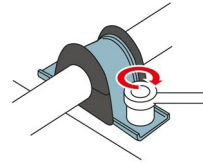
MONTIEREN SIE EINE NEUE STABILISATORBUCHSE. WENN ES SICH UM EIN POLYURETHANELEMENT HANDELT, SCHMIERN SIE ES MIT DEM MITGELIEFERTEN SCHMIERMITTEL

3.



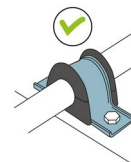
SETZEN SIE DIE KLEMMER WIEDER EIN

4.



ZIEHEN SIE DIE BEFESTIGUNGSSCHRAUBEN DER KLEMMER MIT EINEM SCHRAUBENSCHLÜSSEL FEST

5.



RICHTIG MONTIERTES ELEMENT