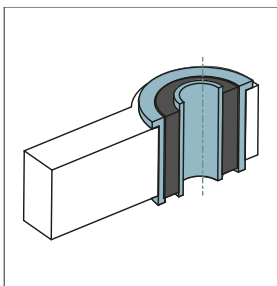




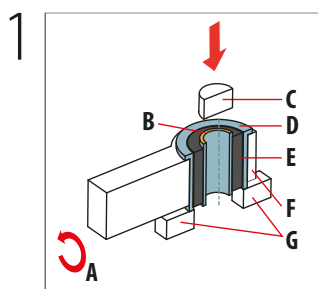
Demontage der Metall-Gummi-Metall-Buchse (ohne Demontage der Außenhülse) und Montage der Metall-Polyurethan-Buchse (2 Hälften) – (Anleitung Nr. 31)

Die folgende Anleitung zeigt, wie eine Metall-Gummi-Metall-Buchse ordnungsgemäß durch eine Metall-Polyurethan-Buchse ersetzt wird, die aus zwei Hälften und einer inneren Metallhülse besteht. Für diese Installation belassen wir die äußere Metallhülse in der Fassung.

VOR DER DEMONTAGE

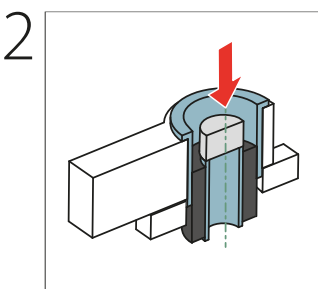


DEMONTAGE DER ALTEN BUCHSE



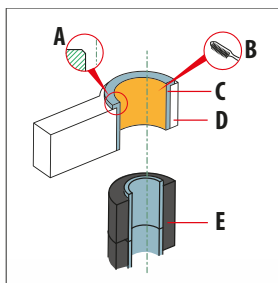
- A – Das Element drehen
- B – Beim Auspressen drücken auf die Oberseite der Innenhülse
- C – Presse
- D – Äußere Buchse
- E – Innenbuchse mit Gummi
- F – Querlenker
- G – Querlenkerarm mit Blöcken abstützen

Die innere Hülse mit dem Gummi sollte entfernt werden und die äußere Hülse sollte in der Fassung belassen werden.



Nach dem Entfernen der Innenhülse samt Gummi ist es notwendig, die Außenhülse von Gummiresten zu reinigen.

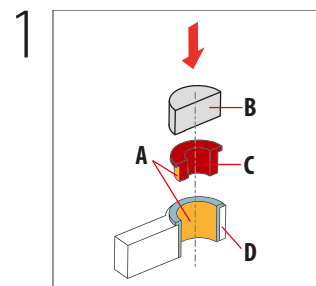
ORDNUNGSGEMÄß DEMONTIERTES ELEMENT



AUFMERKSAMKEIT!

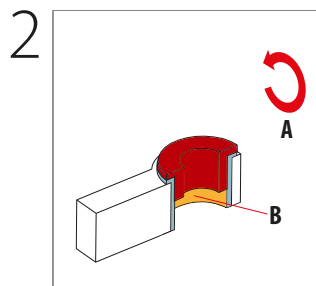
- A – Vor der Installation eine Phase durchzuführen, um die Installation des neuen Elements zu erleichtern
- B – Vor der Montage das gesamte Gehäuse gründlich von jeglichen Schmutz reinigen
- C – Außenbuchse
- D – Querlenker
- E – Innenhülle mit Gummi

MONTAGE



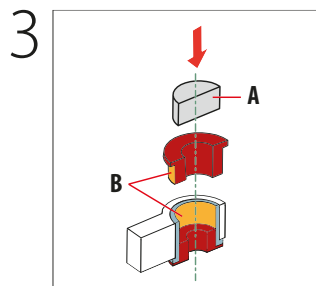
- A – Fläche zu Schmieren
- B – Presse
- C – Halbe Polyurethan-Einlage
- D – Querlenkerarm

Die Polyurethan-Buchse von einer Seite in die Buchse drücken



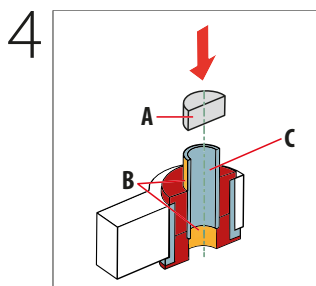
- A – Das Element drehen
- B – Fläche zu Schmieren

Dann den Querlenker umdrehen



- A – Presse
- B – Fläche zu Schmieren

Die zweite Polyurethan-Buchse eindrücken



- A – Presse
- B – Fläche zu Schmieren
- C – Innenbuchse



Dieses und andere Anleitungen stehen auf unserer Website zum Download bereit:

<https://www.tedgum.pl/de/technischer-support/>

