



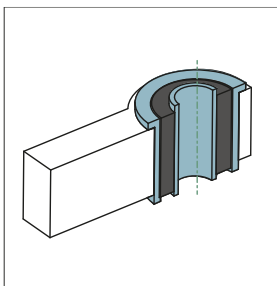
ANLEITUNG TEDGUM



Demontage der Metall-Gummi-Metall-Buchse und Montage der Metall-Polyurethan-(2 Hälften)-Metall-Buchse (Anleitung Nr. 28)

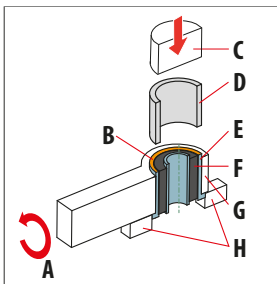
Bei einigen Buchsen gibt es ein zusätzliches Element, das sich im Inneren der Buchse befindet und auf einer Seite einen Flansch aufweist. Die folgenden Anweisungen zeigen, wie Sie die Metall-Gummi-Metall-Buchse ordnungsgemäß austauschen und den Original-Inneneinsatz verwenden.

VOR DER DEMONTAGE



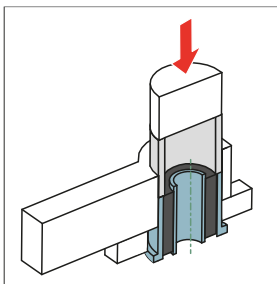
DEMONTAGE DER ALTEN BUCHSE

1

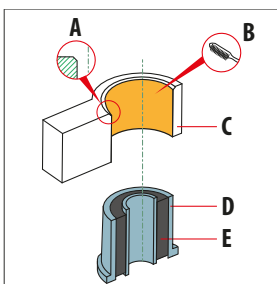


- A – Das Element drehen
- B – Beim Auspressen drücken auf die Oberseite der Innenhülse
- C – Presse
- D – Hilfsbuchse zum Auspressen
- E – Äußere Buchse
- F – Innenbuchse mit Gummi
- G – Querlenker
- H – Querlenkerarm mit Blöcken abstützen

2



ORDNUNGSGEMÄß DEMONTIERTES ELEMENT

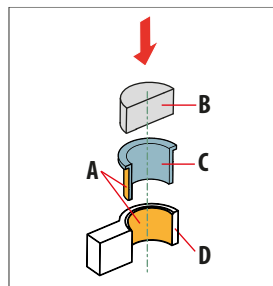


AUFMERKSAMKEIT!

- A – Vor der Installation eine Phase durchzuführen, um die Installation des neuen Elements zu erleichtern
- B – Vor der Montage das gesamte Gehäuse gründlich von jeglichem Schmutz reinigen
- C – Querlenker
- D – Außenbuchse
- E – Innenbuchse mit Gummi

MONTAGE

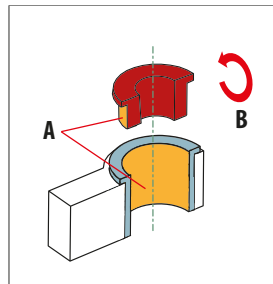
1



- A – Fläche zu Schmieren
- B – Presse
- C – Äußere Metallhülse
- D – Querlenkerarm

Drücken die Außenhülse in das Gehäuse.

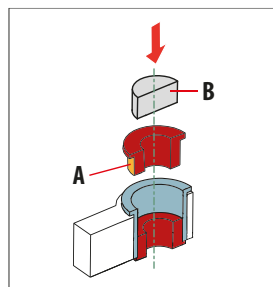
2



- A – Fläche zu Schmieren
- B – Das Element drehen

Drücken die Polyurethan-Buchse von einer Seite in das Gehäuse und drehen dann den Steuerarm.

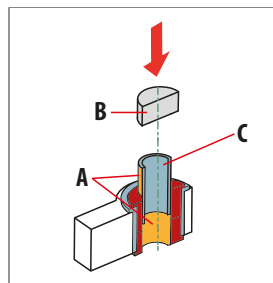
3



- A – Fläche zu Schmieren
- B – Presse

Drücken die zweite Polyurethan-Buchse ein.

4



- A – Fläche zu Schmieren
- B – Presse
- C – Innenhülse



Dieses und andere Anleitungen stehen auf unserer Website zum Download bereit:

<https://www.tedgum.pl/de/technischer-support/>

Diese Anleitung hat Orientierungscharakter und dient der vereinfachten Verbilligung der Durchführung der Reparatur. Die Firma **TEDGUM** haftet nicht für etwaige Fehler oder eine unsachgemäße Auslegung der Anweisung. Die Reparatur ist durch qualifiziertes Personal mit entsprechenden Werkzeugen und unter Beachtung entsprechender Sicherheitsvorkehrungen durchzuführen. Alle Rechte vorbehalten. Die Anweisungen sind für Kunden und Benutzer der Produkte von **TEDGUM** bestimmt. Die Nutzung, das Kopieren und die Vervielfältigung der Anleitung zu anderen Zwecken ist ohne schriftliche Genehmigung der Fa. **TEDGUM** untersagt.