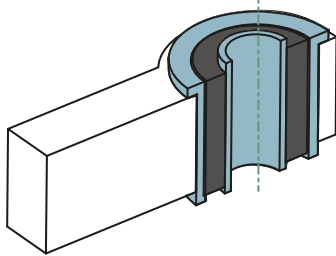




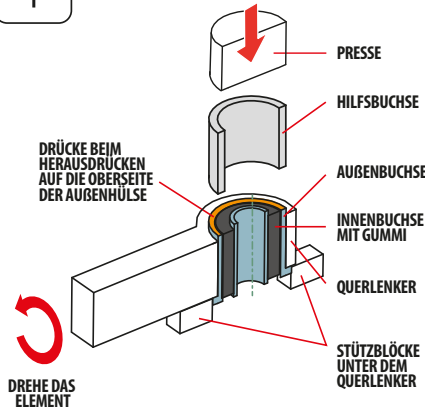
DEMONTAGE DER METALL-GUMMI-METALL-BUCHSE UND MONTAGE DER METALL-POLYURETHAN-BUCHSE (2 HÄLFTEN) OHNE AUßENHÜLS

VOR DER DEMONTAGE

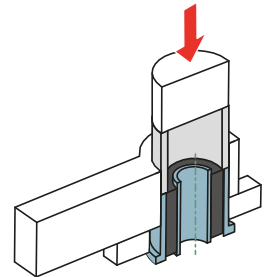


DEMONTAGE

1



2

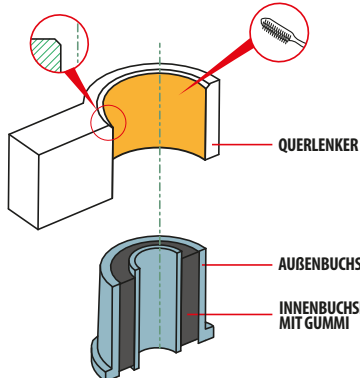


KORREKT ZERLEGTES ELEMENT

AUFMERKSAMKEIT!

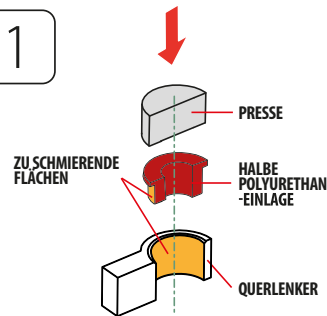
DENKE DARAN, VOR DEM EINBAU EINE FASE ANZUBRINGEN, UM DEN EINBAU DES NEUEN ELEMENTS ZU ERLEICHTERN

REINIGE VOR DER MONTAGE DIE GESAMTE STECKDOSE GRÜNDLICH VON ALLEN VERUNREINIGUNGEN



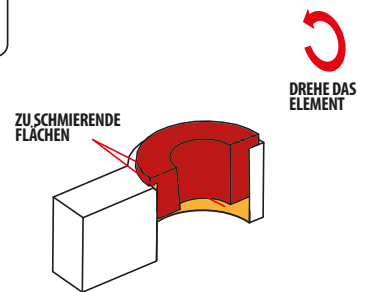
MONTAGE

1



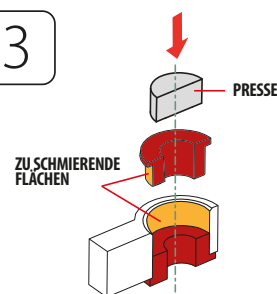
DRÜCKE DIE POLYURETHAN-BUCHSE IN DIE ERSTE SEITE DER BUCHSE

2



DREHE DEN QUERLENKER

3



DRÜCKE DIE ZWEITE HÄLFTE DER BUCHSE EIN

4

