



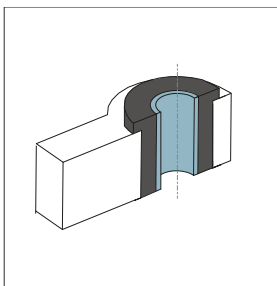
ANLEITUNG TEDGUM



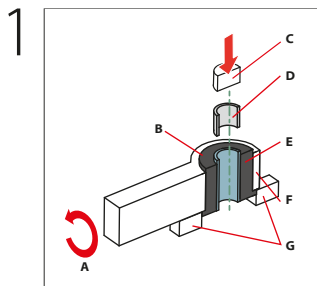
Der Prozess des Ersetzens einer geklebten Metall-Gummi-Buchse durch eine Metall-Polyurethan- oder nicht geklebte Metall-Gummi-Buchse (Anleitung Nr. 21)

Nachfolgend finden Sie das Verfahren zum Ersetzen einer zweiteiligen geklebten Buchse durch eine geeignete zweiteilige, nicht geklebte Buchse:

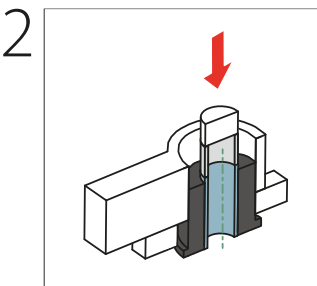
VOR DER DEMONTAGE



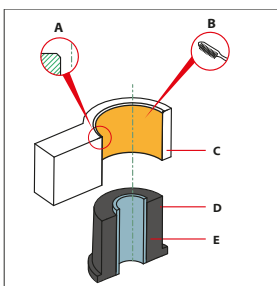
DEMONTAGE



- A – Teil drehen
- B – Beim Auspressen mit der Presse auf die obere Fläche der internen Buchse drücken
- C – Presse
- D – Hilfsbuchse zum Auspressen
- E – Innenbuchse
- F – Querlenkerarm
- G – Querlenkerarm mit Blöcken abstützen

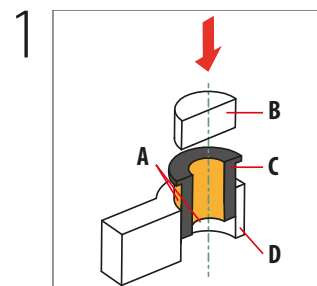


ORDNUNGSGEMÄß DEMONTIERTES ELEMENT



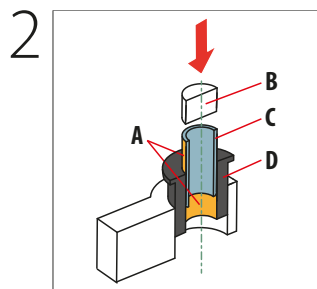
- AUFMERKSAMKEIT!**
Zur Erleichterung des Einbaus des neuen Bauteils ist eine Fase auszuführen. Vor der Montage reinigen Sie den gesamten Buchsensitz gründlich von allen Verunreinigungen.
- A – Eine Fase auszuführen
 - B – Reinigen Sie von allen Verunreinigungen
 - C – Querlenkerarm
 - D – Außengummibuchse
 - E – Innenbuchse

MONTAGE



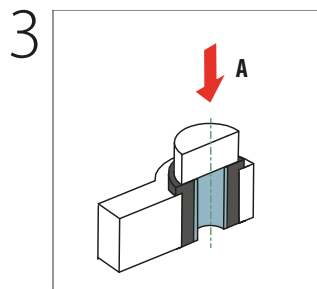
- A – Schmierstelle
- B – Presse
- C – Neuer PUR-/Gummieinsatz
- D – Querlenkerarm

Den neuen Gummi-/PUR-Einsatz bis auf die Hälfte seiner Länge einpressen.



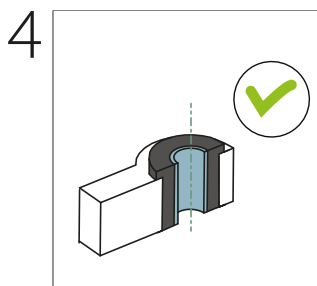
- A – Schmierstelle
- B – Presse
- C – Innenbuchse
- D – Neuer PUR-/Gummieinsatz

Während Sie auf die Innenbuchse drücken, drücken Sie den neuen Polyurethan-/Gummi-Einsatz auf die Hälfte seiner Länge und drücken Sie ihn dann auf die Metallbuchse



- A – Zum Ausrichten drücken

Drücken Sie den neuen Einsatz, bis der untere Flansch aus dem unteren Teil des Querlenkers herauskommt.



Korrekt eingepresstes Element.



Dieses und andere Anleitungen stehen auf unserer Website zum Download bereit:

<https://www.tedgum.pl/de/technischer-support/>

Diese Anleitung hat Orientierungscharakter und dient der vereinfachten Verbilligung der Durchführung der Reparatur. Die Firma **TEDGUM** haftet nicht für etwaige Fehler oder eine unsachgemäße Auslegung der Anweisung. Die Reparatur ist durch qualifiziertes Personal mit entsprechenden Werkzeugen und unter Beachtung entsprechender Sicherheitsvorkehrungen durchzuführen. Alle Rechte vorbehalten. Die Anweisungen sind für Kunden und Benutzer der Produkte von **TEDGUM** bestimmt. Die Nutzung, das Kopieren und die Vervielfältigung der Anleitung zu anderen Zwecken ist ohne schriftliche Genehmigung der Fa. **TEDGUM** untersagt.