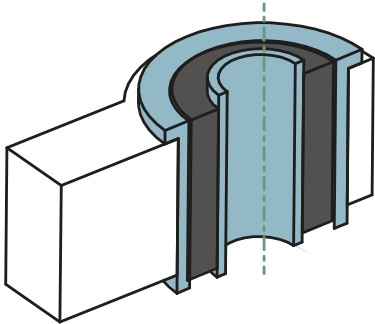


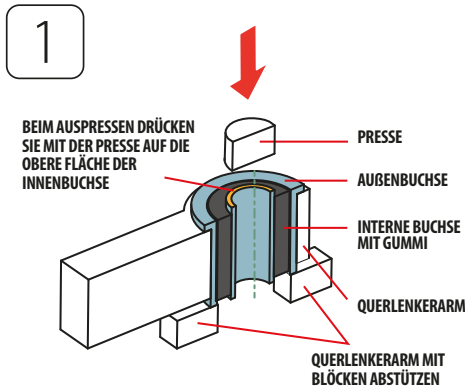


# Demontage der Metall-Gummi-Metall-Buchse und Montage der nicht geklebten Metall-Polyurethan- oder Metall-Gummi-Buchse (Anweisung Nr. 16)

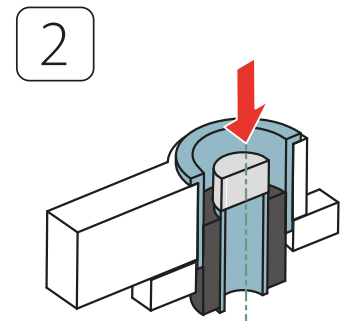
## VOR DER DEMONTAGE



## DEMONTAGE



ENTFERNEN SIE DIE INNENBUCHSE ZUSAMMEN MIT DEM GUMMI, BELASSEN SIE DABEI DIE AUßENBUCHSE IN IHREM SITZ.



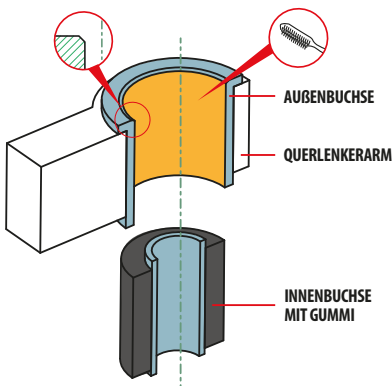
NACH DEM ENTFERNEN DER INNENBUCHSE ZUSAMMEN MIT DEM GUMMI MUSS DIE AUßENBUCHSE VON GUMMIRESTEN GEREINIGT WERDEN.

## ORDNUNGSGEMÄß DEMONTIERTER TEIL

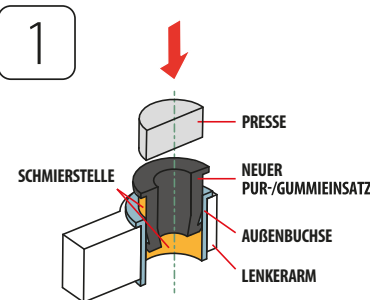
### ACHTUNG!

BEACHTEN SIE, DASS VOR DER MONTAGE EINE FASE ZUR ERLEICHTERUNG DES EINBAUS DES NEUEN BAUTEILS AUSZUFÜHREN IST.

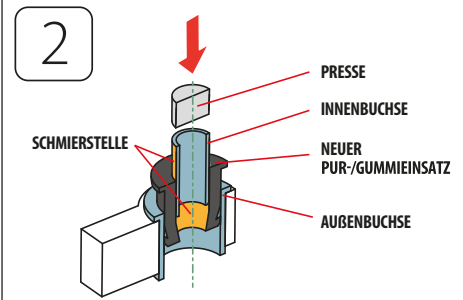
VOR DER MONTAGE REINIGEN SIE GRÜNDLICH DEN GESAMTEN BUCHSENSITZ VON ALLEN VERUNREINIGUNGEN.



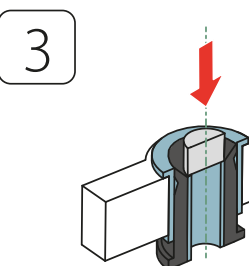
## MONTAGE



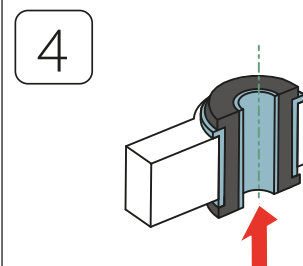
SCHMIEREN SIE ALLE TEILE MIT DER MITGELIEFERTEN VASELINE.



DER NEUE PUR-EINSATZ AUF DIE HÄLFTE SEINER LÄNGE EINPRESSEN, ANSCHLIEßEND AUF DIE METALLBUCHSE DRÜCKEN.



DEN NEUEN EINSATZ SO DURCHPRESSEN, DASS DER UNTER FLANSCH AUS DEM UNTEREN TEIL DES QUERLENKERS HERAUSRAGT.



DEN EINSATZ VON DER UNTEREN SEITE HER BIS ZUM AUSGLEICH NACHDRÜCKEN.