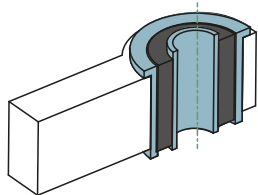


AUSTAUSCH DER BUCHSE GEGEN EINE METALL-POLYURETHAN- ODER EINE NICHT GEKLEBTE METALL-GUMMI-BUCHSE (ANWEISUNG NR. 20)

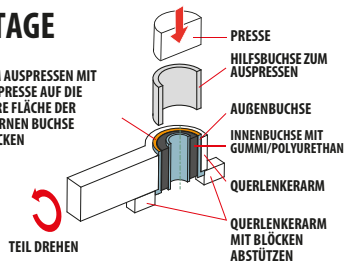
VOR DER DEMONTAGE



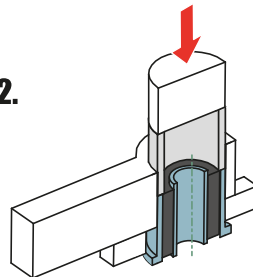
DEMONTAGE

1.

BEIM AUSPRESSEN MIT DER PRESSE AUF DIE OBERE FLÄCHE DER EXTERNEN BUCHSE DRÜCKEN



2.

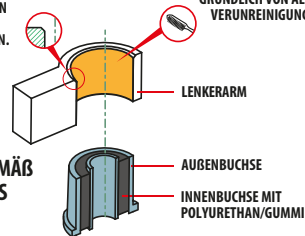


ACHTUNG!

ZUR ERLEICHTERUNG DES EINBAUS DES NEUEN BAUTEILS IST EINE FASE AUSZUFÜHREN.

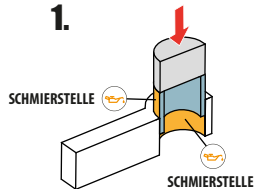
VOR DER MONTAGE REINIGEN SIE DEN GESAMTEN BUCHSENSITZ GRÜNDLICH VON ALLEN VERUNREINIGUNGEN.

ORDNUNGSGEMÄß DEMONTIERTES BAUTEIL

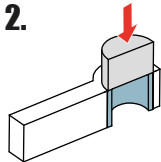


MONTAGE

1.

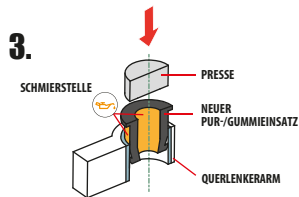


2.



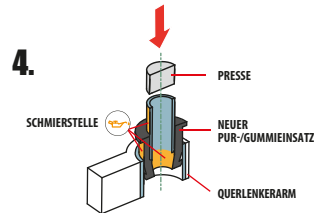
SCHMIEREN SIE ALLE TEILE MIT DEM MITGELIEFERTEN SCHMIERSTOFF.

3.



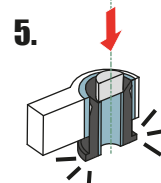
DEN NEUEN GUMMI-/PUR-EINSATZ BIS AUF DIE HÄLFTE SEINER LÄNGE EINPRESSEN.

4.



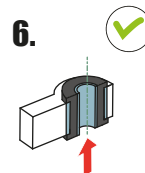
ANSCHLIEßEND AUF DIE METALLBUCHSE DRÜCKEN

5.



DEN NEUEN EINSATZ SO DURCHPRESSEN, DASS DER UNTER FLANSCH AUS DEM UNTEREN TEIL DES QUERLENKER HERAUSRAGT.

6.



DEN EINSATZ BIS ZUM AUSGLEICH NACHDRÜCKEN.