



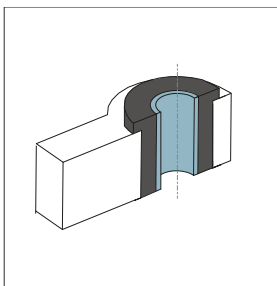
Инструкция TEDGUM



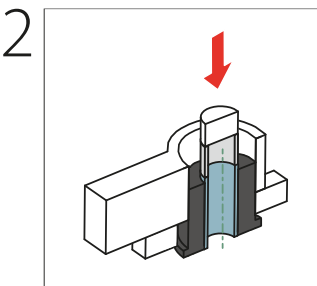
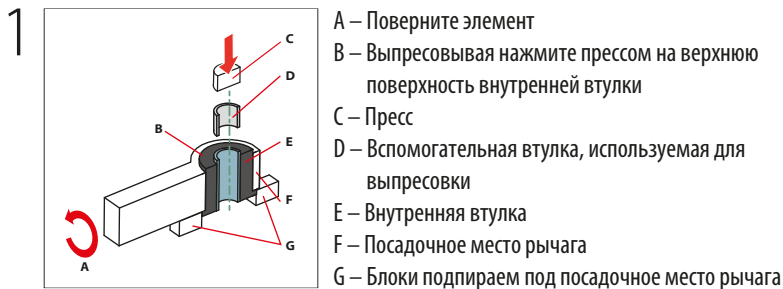
Процесс замены клеенной металлорезиновой втулки на металлополиуретановую или неклееную металлорезиновую втулку (Инструкция №21)

Как правильно заменить втулку, состоящую из двух частей?

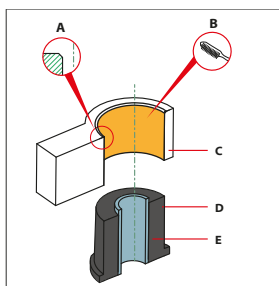
ПЕРЕД ДЕМОНТАЖЕМ



ДЕМОНТАЖ



ПРАВИЛЬНО ДЕМОНТИРОВАННЫЙ ЭЛЕМЕНТ

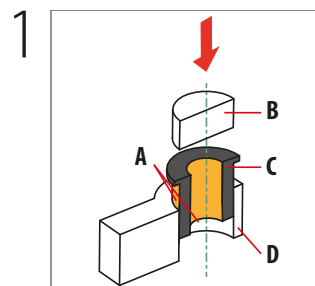


ВНИМАНИЕ!

Перед установкой не забудьте тщательно очистить посадочное место от грязи и выполнить этап, который облегчит установку нового элемента.

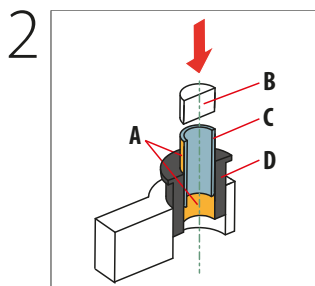
- A – Выполните фаску
B – Очистите посадочное место рычага от грязи
C – Посадочное место рычага
D – Наружная резиновая втулка
E – Внутренняя втулка

МОНТАЖ



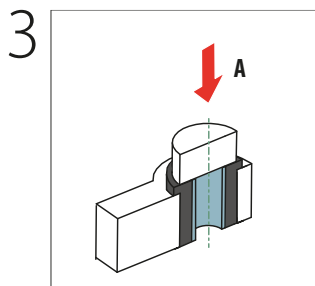
- A – Точки смазки
B – Пресс
C – Резиновая/полиуретановая вставка
D – Посадочное место рычага

Все компоненты должны быть тщательно смазаны прилагаемой смазкой.



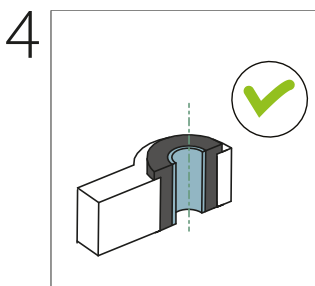
- A – Точки смазки
B – Пресс
C – Внутренняя втулка
D – Резиновая/полиуретановая вставка

Новую вставку полиуретановую/резиновую запрессуйте до половины ее длины, затем нажимаем на металлическую втулку.



- A – Нажмите до выравнивания

Запрессуйте новую вставку так, чтобы фланец прилегал к посадочному месту рычага.



Правильно запрессованный элемент.



Это и другие руководства можно скачать на нашем сайте по адресу:

<https://www.tedgum.pl/ru/для-механика/>

Приведенные выше инструкции приведены только для иллюстрации и используются для упрощения того, как выполнять ремонт. TEDGUM® не несет ответственности за любые ошибки или неправильное толкование инструкций. Ремонт должен выполняться квалифицированным персоналом с использованием соответствующих инструментов и соблюдением надлежащих мер безопасности. Все права защищены. Инструкции предназначены для клиентов и пользователей продуктов TEDGUM®, использование, копирование и распространение инструкций для других целей без письменного согласия TEDGUM® запрещено.