



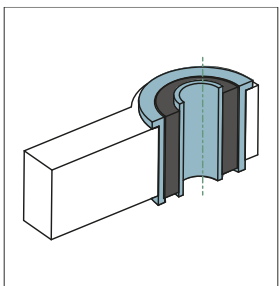
Инструкция TEDGUM



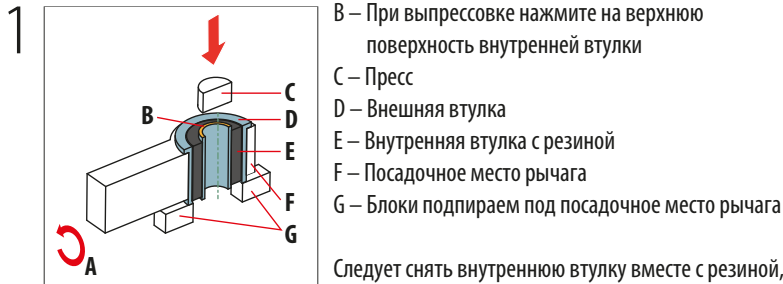
Разборка металло-резино-металлического сайлентблока (без снятия наружной втулки) и сборка металло-полиуретановой втулки (2 половинки) – (Инструкция №31)

В приведенной ниже инструкции показано, как правильно заменить металло-резино-металлический сайлентблок на металло-полиуретановую втулку, состоящую из 2-х половинок и внутренней металлической втулки. Для данного монтажа оставляем внешнюю металлическую втулку в патроне.

Перед демонтажом

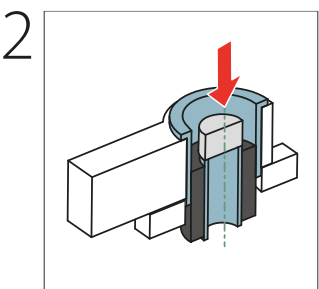


Демонтаж



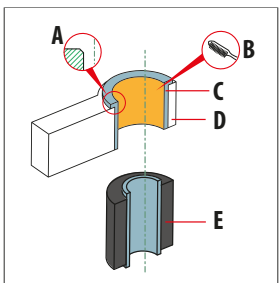
- A – Поверните элемент
- B – При выпрессовке нажмите на верхнюю поверхность внутренней втулки
- C – Пресс
- D – Внешняя втулка
- E – Внутренняя втулка с резиной
- F – Посадочное место рычага
- G – Блоки подпираем под посадочное место рычага

Следует снять внутреннюю втулку вместе с резиной, оставив внешнюю втулку в гнезде.



После снятия внутренней втулки вместе с резиной, необходимо очистить внешнюю втулку от остатков резины.

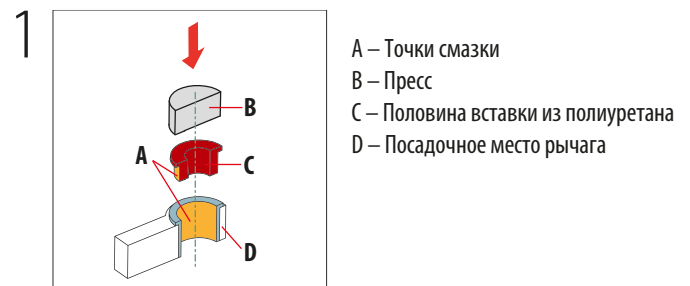
Правильно демонтированный элемент



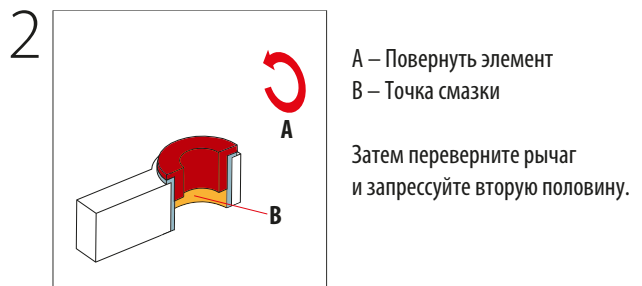
ВНИМАНИЕ!

- A – Не забудьте перед установкой выполнить скос на посадочном месте рычага, чтобы облегчить установку нового элемента.
- B – Перед сборкой тщательно очистите посадочное место от грязи.
- C – Внешняя втулка
- D – Посадочное место рычага
- E – Внутренняя втулка с резиной

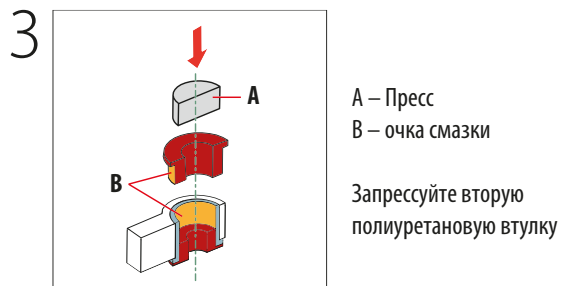
Монтаж



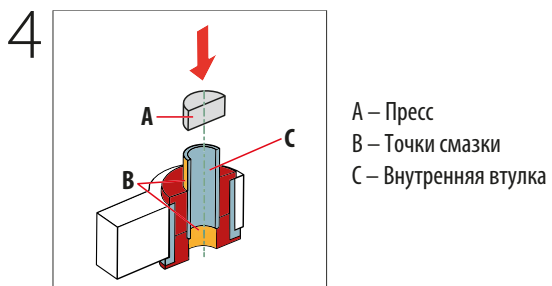
- A – Точки смазки
- B – Пресс
- C – Половина вставки из полиуретана
- D – Посадочное место рычага



- A – Повернуть элемент
 - B – Точка смазки
- Затем переверните рычаг и запрессуйте вторую половину.



- A – Пресс
 - B – очка смазки
- Запрессуйте вторую полиуретановую втулку



- A – Пресс
- B – Точки смазки
- C – Внутренняя втулка

Это и другие руководства можно скачать на нашем сайте по адресу:

<https://www.tedgum.pl/ru/для-механика/>



Приведенные выше инструкции приведены только для иллюстрации и используются для упрощения того, как выполнять ремонт. TEDGUM® не несет ответственности за любые ошибки или неправильное толкование инструкций. Ремонт должен выполняться квалифицированным персоналом с использованием соответствующих инструментов и соблюдением надлежащих мер безопасности. Все права защищены. Инструкции предназначены для клиентов и пользователей продуктов TEDGUM®, использование, копирование и распространение инструкций для других целей без письменного согласия TEDGUM® запрещено.

