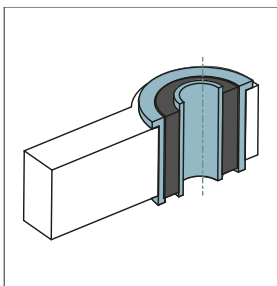




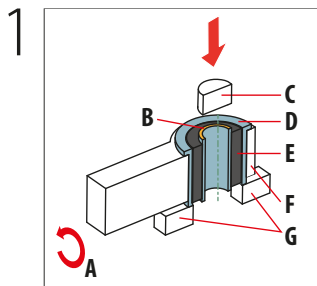
Demontaż tulei metal-guma-metal (bez usuwania tulei zewnętrznej) i montaż tulei metal-poliuretan (2 połówki) – (Instrukcja nr 31)

Poniższa instrukcja pokazuje, jak należy prawidłowo wymienić tuleję metal-guma-metal na tuleję metalowo-poliuretanową złożoną z 2 połówek oraz wewnętrznej tulei metalowej. W przypadku tego montażu pozostawiamy zewnętrzną tuleję metalową w gnieździe.

PRZED DEMONTAŻEM

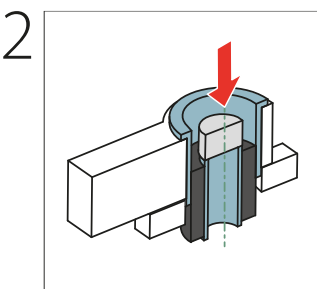


DEMONTAŻ



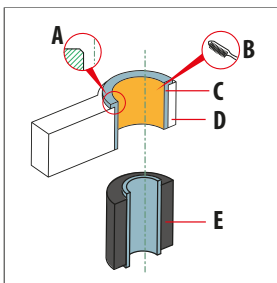
- A – Obracamy element
- B – Wyprasowując naciskamy prasą na górną płaszczyznę tulei wewnętrznej
- C – Prasa
- D – Tuleja zewnętrzna
- E – Tuleja wewnętrzna z gumą
- F – Ramię wahacza
- G – Błoczek podpieramy pod ramię wahacza

Należy pozbyć się tulei wewnętrznej wraz z gumą, pozostawiając w gnieździe tuleję zewnętrzną.



Po usunięciu wewnętrznej tulei wraz z gumą konieczne jest oczyszczenie tulei zewnętrznej z resztek gumy.

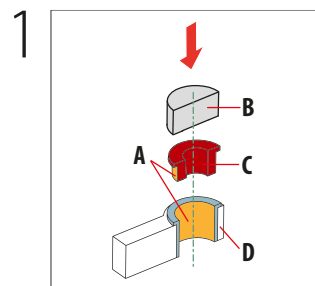
PRAWIDŁOWO ZDEMONTOWANY ELEMENT



UWAGA!

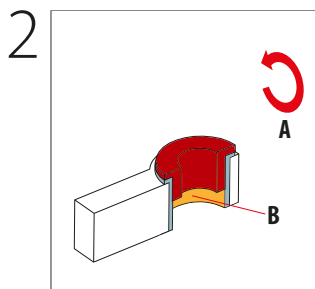
- A – Pamiętaj, aby przed montażem wykonać fazę ułatwiającą montaż nowego elementu
- B – Przed montażem dokładnie oczyść całe gniazdo ze wszystkich zanieczyszczeń
- C – Tuleja zewnętrzna
- D – Ramię wahacza
- E – Tuleja wewnętrzna z gumą

MONTAŻ



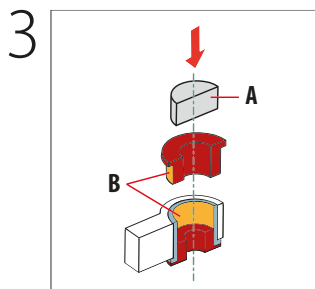
- A – Miejsca smarowania
- B – Prasa
- C – Połówka wkładu poliuretanowego
- D – Ramię wahacza

Wprasować tuleję poliuretanową do gniazda z jednej strony



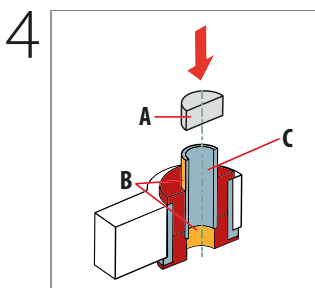
- A – Obracamy element
- B – Miejsce smarowania

Następnie odwrócić wahacz i wprasować drugą połówkę



- A – Prasa
- B – Miejsce smarowania

Wprasować drugą tuleję poliuretanową



- A – Prasa
- B – Miejsce smarowania
- C – Tuleja wewnętrzna



Ten i inne poradniki są do pobrania na naszej stronie pod adresem:

<http://tedgum.pl/pl/dla-mechanika.html>