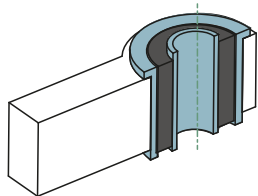




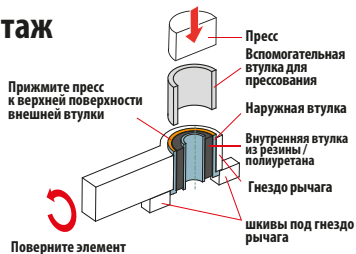
Процесс замены сайлентблока металлополиуретанового или металлорезинового неклеенной (Инструкция №20)

Перед демонтажем

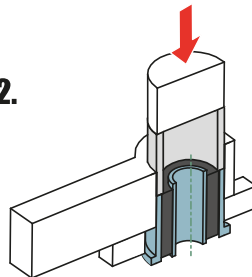


демонтаж

1.



2.

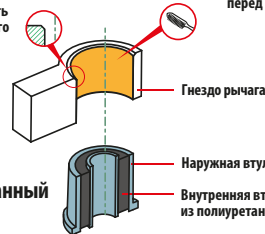


Правильно демонтированный элемент

ВНИМАНИЕ!

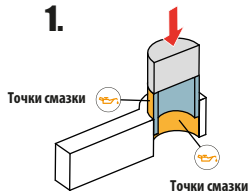
Не забудьте тщательно очистить гнездо от грязи перед сборкой

Сделайте снос, чтобы облегчить установку нового элемента

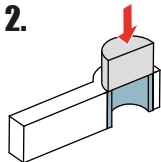


Монтаж

1.

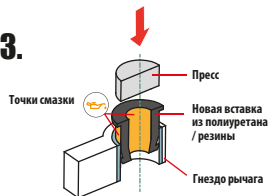


2.

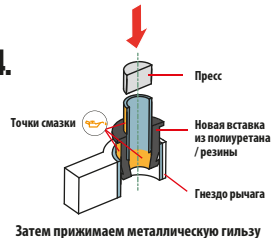


Все компоненты должны быть должным образом смазаны прилагаемой смазкой.

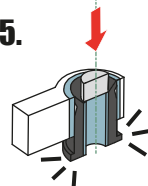
3.



4.

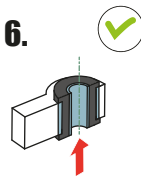


5.



Сжимаем новую вставку так, чтобы нижний фланец выходил из нижней части гнезда рычага

6.



Нажмите, чтобы выровнять